

## Vorausgegangene Arbeiten:

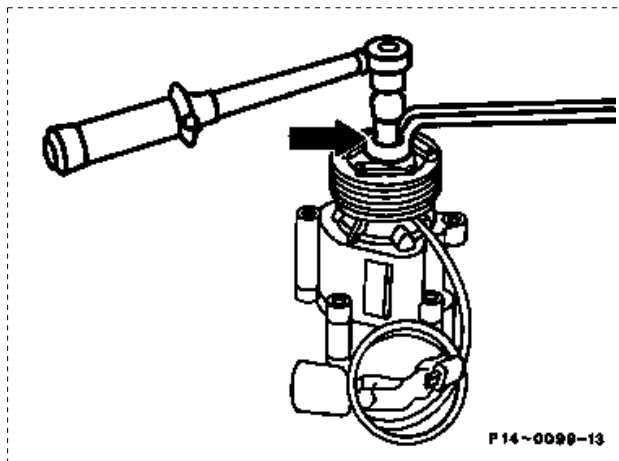
Keilrippenriemen aus-, einbauen (13-340)

Luftpumpe aus-, einbauen (14-7251)

## Arbeits-Nr. der Arbeitstexte und Arbeitswerte bzw. Standardtexte und

Richtzeiten:

14-7264



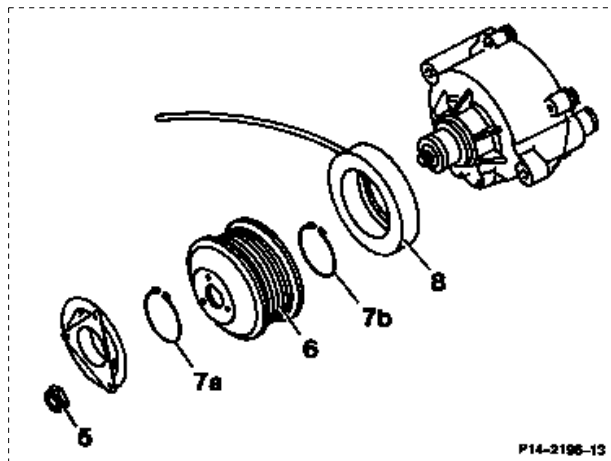
Mutter (5) \_\_\_\_\_

Sicherungsring (7a) \_\_\_\_\_

Antriebsrad (6) \_\_\_\_\_

Sicherungsring (7b) \_\_\_\_\_

Elektromagnet (8) \_\_\_\_\_



ab-, aufschrauben. Dazu mit Innensechskant (Pfeil) gegenhalten.

Anziehdrehmoment 35 Nm.

aus-, einbauen.

abziehen, aufsetzen.

aus-, einbauen.

abnehmen, aufsetzen.